

Инструкция по установке/обновлению платформы 1С: Предприятие

Автоматическое обновление платформы 1С Предприятие

Обновление платформы 1С Предприятие на рабочих ПК пользователей происходит, преимущественно, в автоматическом режиме, если они находятся в корпоративной сети ВУЗа, стоит операционная система Windows, стоят стандартные настройки антивируса и никакие другие факторы не препятствуют установке новых компонент.

Автоматическая установка новой версии платформы запускается при попытке войти в программу с ярлыка 1С на рабочем столе ПК пользователя. При старте процесса обновления 1С появятся информационные окна (Рис.1). В этом случае нужно дождаться окончания настройки и не нажимать команду «Отмена».

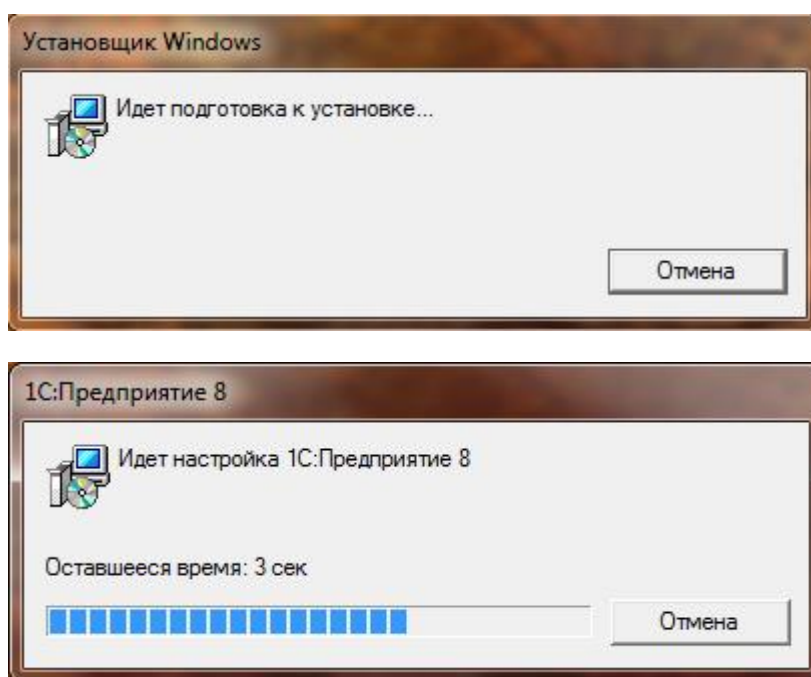


Рис. 1

Если у Вас при обновлении появилось информационное окно вида (Рис 2.), то в нем необходимо нажать команду ОК и не нажимать Отмена

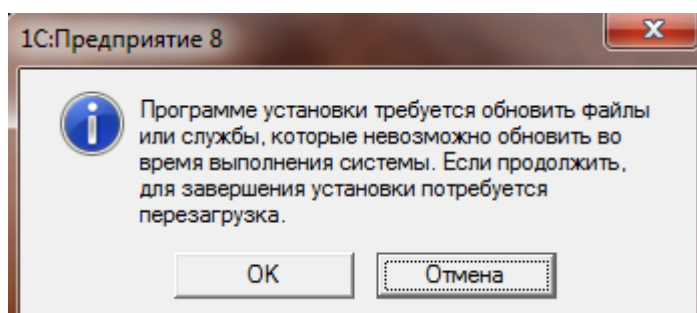


Рис. 2

После завершения обновления необходимо попытаться войти в систему как обычно с ярлыка на рабочем столе Вашего ПК.

Установка/обновление платформы 1С вручную

Если при входе в 1С у Вас появляется подобная ошибка (Рис.3), это значит, что платформа не обновилась автоматически на новую версию и необходимо произвести ее установку самостоятельно вручную. Подробная последовательность действий описана ниже по пунктам.

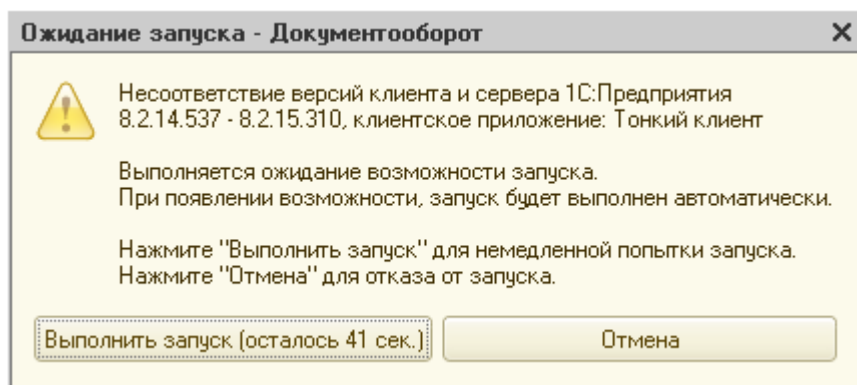


Рис.3


Для начала, необходимо скачать дистрибутив платформы себе на ПК. Для этого в любом браузере вашего ПК нужно перейти на портал СЭД по ссылке <http://doc.ssau.ru> и скачать архив с названием  [Дистрибутив клиента 1С](#). Для этого необходимо кликнуть один раз на название архива, далее выбрать, куда необходимо сохранить файл и нажать «Сохранить»(Рис. 4)



Рис.4

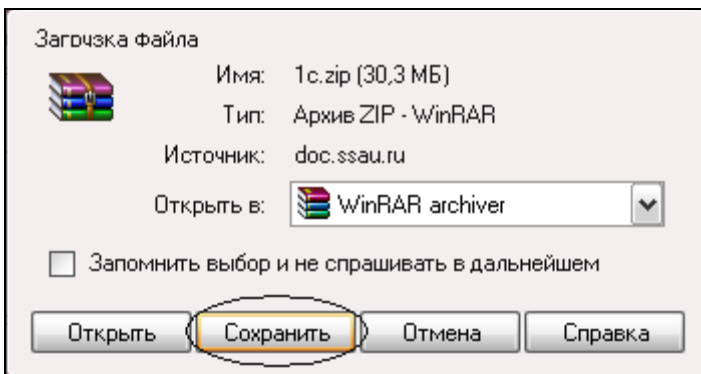


Рис.5

Выбираем место на ПК, куда будет сохранен данный архив (например, Рабочий стол) и нажимаем «Сохранить».

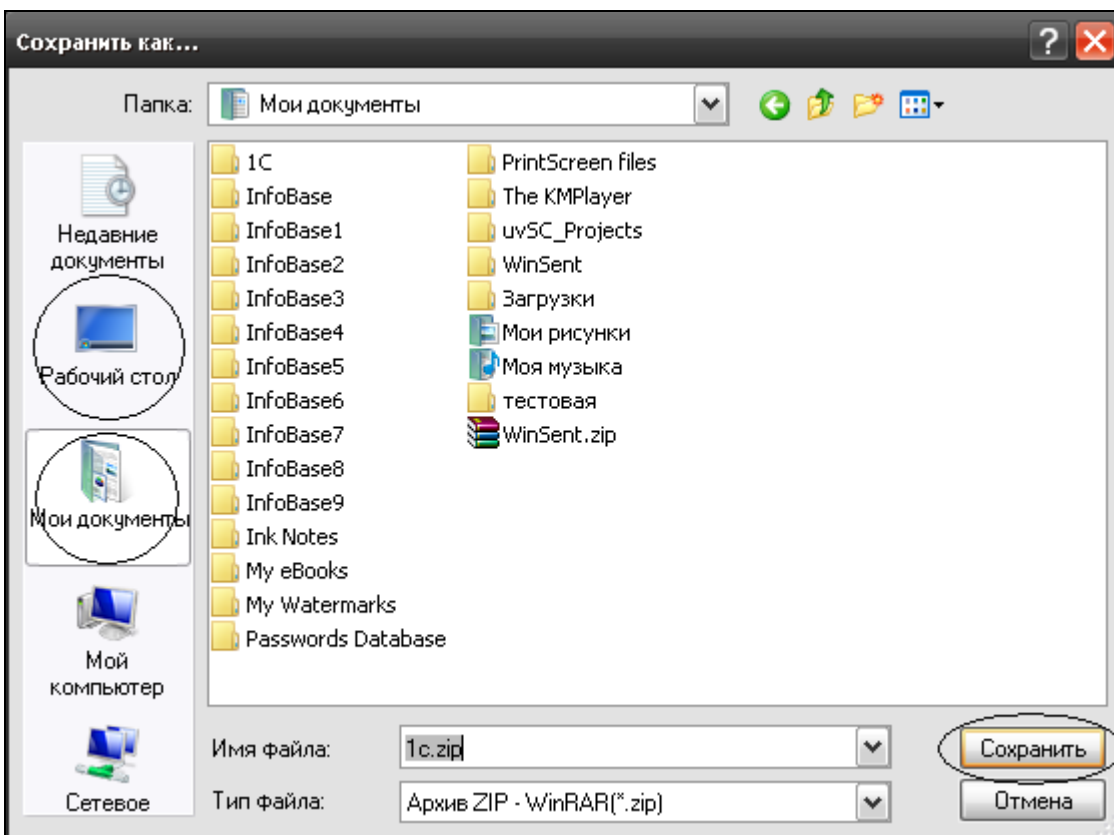


Рис.6

Если все было сделано верно, то в выбранном Вами месте на ПК появится данный архив. В данном случае на рабочем столе.



Далее, открываем двойным щелчком мыши архив и запускаем установку платформы, кликнув дважды мышью на Setup.exe .

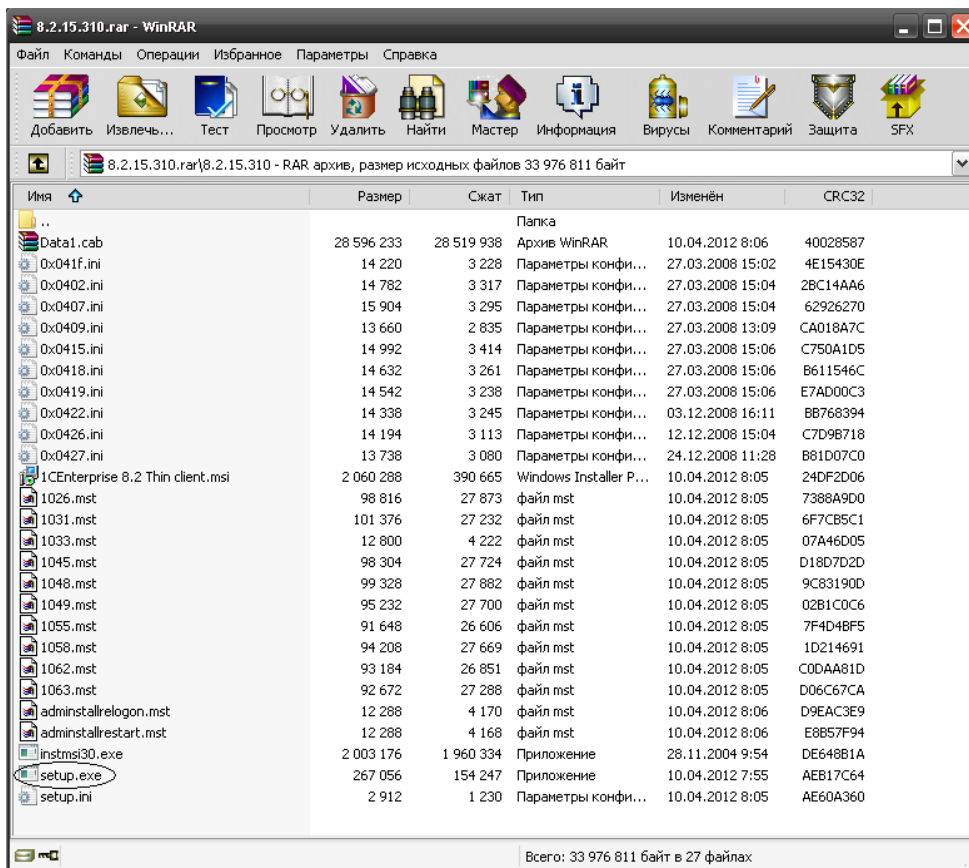


Рис.7

Стартует программа установки. Во всех последующих окнах нажимаем «Далее» и «Установить».

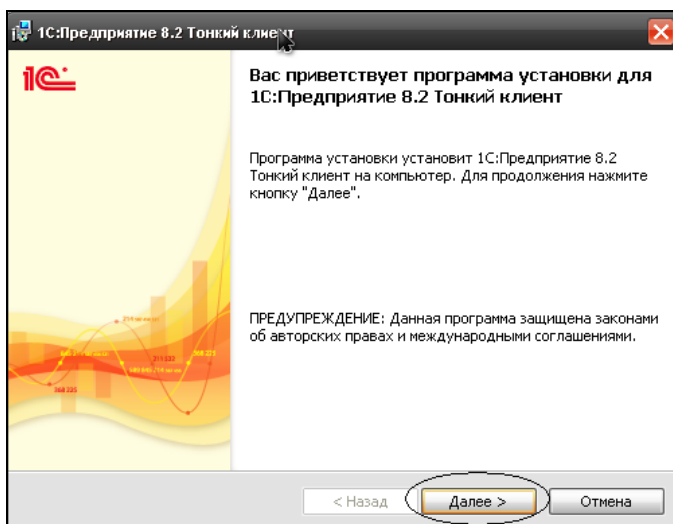


Рис.8

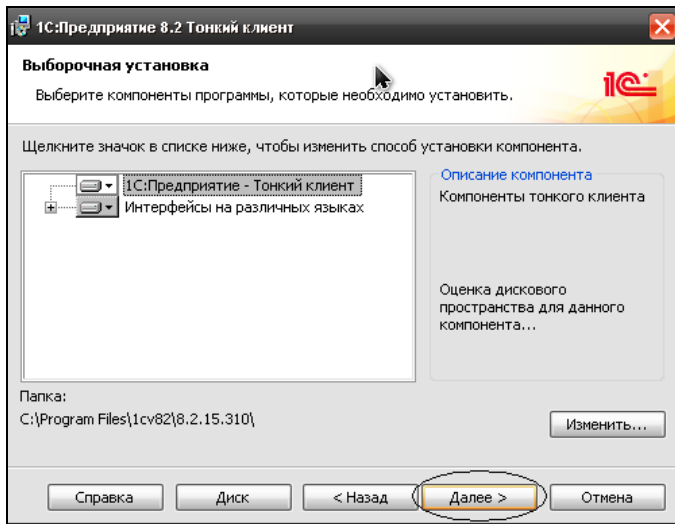


Рис.9

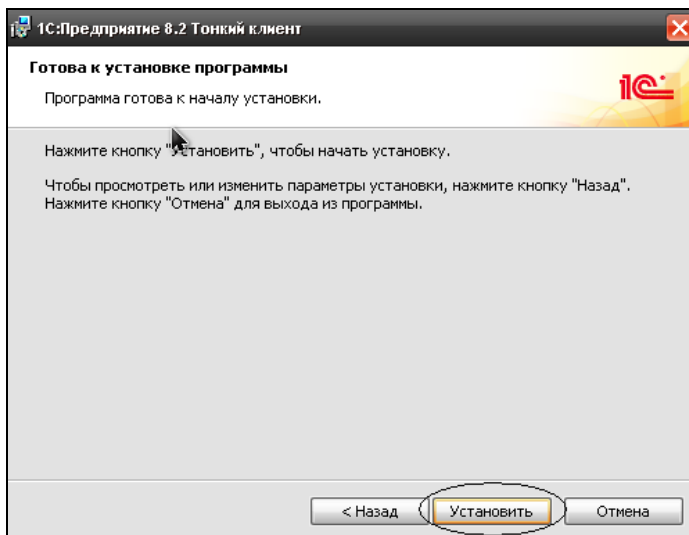


Рис.9

После завершения процесса установки в последнем окошке снимаем галочку в поле «Открыть файл Readme» и нажимаем «Готово».

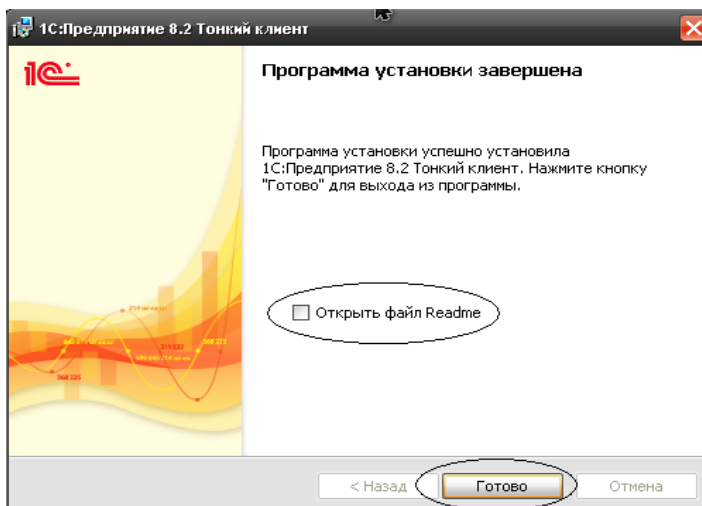



Рис.10

Платформа установлена! Попробуйте войти в 1С как обычно.

Работа с удаленным клиентом Ammy v 2.3

В случае технических проблем, ошибок и т.д. при самостоятельной установке платформы, необходимо скачать себе на ПК программу для удаленного доступа тех. поддержки Ammy v2 с <http://doc.ssau.ru>, связаться с Администратором и следовать его инструкциям.




 Система электронного документооборота СГАУ

[Веб-интерфейс СЭД](#)

[Веб-интерфейс "Управление вузом"](#)

07.09.2012 Уважаемые пользователи СЭД СГАУ. В связи с проводимым обновлением программного обеспечения СЭД, вам необходимо скачать и установить новую версию клиента 1С. [Инструкция по обновлению](#), [Инструкция по настройке связи с базой СЭД](#)

-  [Бланк заявки на подключение к системе электронного документооборота СГАУ](#)
-  [Бланк заявки на подключение к системе "ИМЦ: Управление вузом"](#)
-  [Положение "О системе электронного документооборота СГАУ"](#)
-  [Общая инструкция по работе в "1с.документооборот"](#)
-  [Программа удалённого управления \(для оказания технической поддержки\) Ammy_v2.zip](#)